

Last van eczeem? Draag zilver!



- Beschermt de huid
- Vermindert jeuk
- Vermindert de roodheid
- Antibacterieel
- Kalmeert de huid
- Verbeterd de nachtrust

Veel gestelde vragen

PADCARE is een medisch hulpmiddel en op voorschrift van een arts verkrijgbaar:

- Via uw apotheek
- Via de antwoordkaart in deze folder
- Via www.bap-medical.com/padycare. Hier kunt u een uitgebreid bestelformulier downloaden

Antwoordkaart invullen?

Antwoordkaart (tweezijdig) volledig invullen. Het formulier dient door uw arts te worden ondertekend. Vergeet niet de maat en het juiste aantal in te vullen.

U kunt de antwoordkaart in een envelop of als kaart zenden naar het vermelde adres. Een postzegel is niet nodig.

Indien u vragen heeft, kunt u contact opnemen met BAP Medical Nederland BV, tel: 055-355 25 80, e-mail: info@bap-medical.com

Hoe moet ik PADCARE dragen?

- Overdag: onder uw kleding voor een beschermende en herstellende werking
- 's Nachts: als pyjama voor een herstellende en rustgevendende werking



Voor meer informatie kunt u ook naar:

www.bap-medical.com/padycare



BAP Medical BV, Nederland
Postbus 531, NL-7300 AM Apeldoorn

www.bap-medical.com
info@bap-medical.com

tel +31 (0)55 355 25 80
fax +31 (0)55 355 91 98

Eigenschappen van PADCARE

Antibacterieel:

Door de antibacteriële werking van het zilver wordt de huid rustiger, waardoor infecties, roodheid en jeuk afnemen.

Rustgevend:

Het dragen van de PADCARE verbandmiddelen geeft rust aan de huid, het krabben neemt af en de nachtrust verbetert duidelijk.

Vochtregulerend:

PADCARE zorgt voor een goede vochtregulatie. Transpiratie wordt opgenomen door het PADCARE verband en verdampt vervolgens. Hierdoor ontstaat er een optimaal huidklimaat.

Geurneutraliserend:

De huid die geïrriteerd is kan soms vervelende luchtjes geven. Dit komt door de combinatie van transpiratie en de aanwezige schimmels en bacteriën. Door de antibacteriële werking van het zilver in PADCARE worden de schimmels en bacteriën afgebroken en hierdoor werkt PADCARE geurneutraliserend.

Thermodynamisch:

Door de unieke structuur van het verband heeft PADCARE een thermodynamische werking. De combinatie van zachte vezels met een zilveren werkzame laag zorgen voor de juiste temperatuur en vochtregulatie van de huid.

Uitgebreid assortiment:

Het PADCARE assortiment bevat verbandmiddelen voor zowel baby's, kinderen en volwassenen. Voor elke locatie op het lichaam biedt PADCARE aparte verbandmiddelen in verschillende maten (zie www.bap-medical.com/PADCARE).

PADCARE waarborg voor Kwaliteit

- CE gecertificeerd in de klasse Medische Hulpmiddelen
- Ook na 150 keer wassen³ behoudt PADCARE zijn antibacteriële en schimmelwerende eigenschappen
- Perfect maatwerk van hoge kwaliteit
- Dag en nacht te dragen
- Latex vrij
- Voldoet aan de hoogste standaarden en bevat geen allergische of toxische bestanddelen

Literatuurlijst

1 Efficacy and functionality of silver coated textiles in patients with Atopic Eczema. J EADV; 2006; May; 20(5): 534-541. A. Gauger, S. Fischer, et. al.

2 Silver Coated textiles Reduce Staphylococcus Aureus Colonisation

in patients with atopic eczema. Dermatology; 2003; 207; 15-21. A. Gauger, M. Mempel, et. al.
3 Post marketing enquête onder 500 gebruikers van PADCARE. Data on file.

RECEPTFORMULIER & ZN-AANVRAAGFORMULIER

| | |
|---|--|
| WONDTYPE | <input type="radio"/> ATOPISCH ECZEM (CHRONISCH) |
| VERSTREKKINGSFREQUENTIE | <input type="radio"/> DIVERSEEN: |
| DATUM: | <input type="radio"/> EERSTE VERSTREKKING |
| | <input type="radio"/> VERVOLG VERSTREKKING |
| BEOORDELING TEN BEHOEVE VAN DE VERGOEDING | |
| 1 IS DE BEOORDELING VAN DE WOND GEDAAN DOOR DE ARTS OF VERPLEEGKUNDIG SPECIALIST? | <input type="radio"/> JA, GA NAAR VRAAG 2 |
| 2 IS ER SPRAKE VAN EEN RECIDIEF OF EEN EERDERE PERIODE VAN CHRONISCHE WONDZORG EN VALLEND ONDER DEZELFDE MEDISCHE EN/OF VERPLEEGKUNDIGE DIAGNOSE? | <input type="radio"/> JA, GA NAAR CONCLUSIE C |
| 3 IS ER SPRAKE VAN EEN ZIEKENHUISVERPLAATSTE ZORG MET BEHULP VAN NEGATIEVE DRUKTHERAPIE? | <input type="radio"/> JA, GA NAAR CONCLUSIE C |
| 4 IS ER SPRAKE VAN EEN ERNSTIGE AANDOENING WAARBIJ ARTS OF VERPLEEGKUNDIG SPECIALIST PERIODIEK IN CONSULTIJE KOMT? | <input type="radio"/> JA, GA NAAR VRAAG 5 |
| 5 DE WOND BINNEN 14 TOT 21 DAGEN GESLOTEN ZAL ZIJN? | <input type="radio"/> NEE, GA NAAR VRAAG 6 |
| 6 IS ER SPRAKE VAN GEVOLGDE WONDZORG MET EEN BEHANDELDUUR VAN LANGER DAN 14 TOT 21 DAGEN? | <input type="radio"/> JA, GA NAAR CONCLUSIE B |
| | <input type="radio"/> NEE, GA NAAR CONCLUSIE B |

geen
postzegel
nodig

BAP Medical Nederland BV
Antwoordnummer 1123
7300 VB APELDOORN

Dit formulier heeft twee zijden en dient volledig ingevuld en ondertekend te worden.

PADY-CARE is zijdezachte, beschermende verbandkleding met een antibacteriële zilverlaag die bewezen bijdraagt aan de behandeling van atopisch eczeem



De huid

De huid is het grootste orgaan van het menselijk lichaam en heeft een aantal belangrijke functies:

- De huid zorgt voor een goede warmteregulatie
- De huid zorgt ervoor dat we kunnen voelen
- De huid geeft bescherming tegen schadelijke invloeden van buitenaf (warmte, koude maar ook bacteriën en virussen)

Atopisch eczeem

Atopisch eczeem (ook wel: constitutioneel eczeem) is een veelvoorkomende chronische ontsteking van de huid. De ontstekingsreacties die ontstaan veroorzaken problemen met de huid, zoals roodheid, schilferen en jeuk. De jeuk kan zeer intens zijn en een natuurlijke reactie daarbij is krabben. Hierdoor wordt de jeuk in stand gehouden of zelfs verergerd. Een bijkomend effect van jeuk is vaak een slechte nachtrust.

Behandeling

Het is op dit moment nog niet mogelijk om atopisch eczeem te genezen. Wel kunnen de gevolgen worden behandeld en kan men proberen de schadelijke invloeden van buitenaf optimaal te beperken.

Dagelijkse kleding

Het gebruik van dagelijkse kleding op de kwetsbare huid zorgt voor (extra) irritatie en beschadiging. Hierdoor kan de huid gaan ontsteken, rood worden en gaan jeuken. Het is dan belangrijk om de huid te beschermen tegen de invloed van de kleding, en de schadelijke prikkels van buitenaf.



Wat is PADY-CARE

PADY-CARE is zijdezachte verbandkleding die de huid beschermt en tegelijkertijd nadelige bacteriën op de huid tegengaat. Door het gebruik van PADY-CARE zullen eczeem en andere chronische huidaandoeningen verbeteren.

PADY-CARE bestrijdt huidinfecties, zorgt voor een afname van jeuk en roodheid, remt ontstekingen op de huid en draagt bij aan een betere nachtrust.

PADY-CARE is opgebouwd uit een gladde, zijdezachte polyamide-microvezel omhuld met een verzilverde actieve antibacteriële laag.

PADY-CARE biedt een uitgebreid assortiment verbandmiddelen in verschillende maten voor baby's, kinderen en volwassenen, zie www.bap-medical.com/padycare

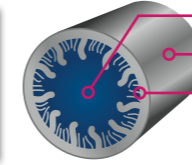
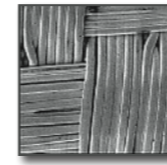


Wat zijn de indicaties van PADY-CARE

- atopisch eczeem
- contactallergisch eczeem
- chronische huidproblemen
- gevoelige en geïrriteerde huid
- smetplekken
- bacteriële- en schimmelinfecties van de huid

Hoe werkt PADY-CARE zilververband

Zilver is bekend om zijn antibacteriële werking. Door de zijdezachte verbandstof te combineren met een actieve antibacteriële zilverlaag zorgt PADY-CARE voor een bewezen positief effect op de behandeling van chronische huidaandoeningen^{1,2}.



Polyamide-Microvezel
Zilverlaag
Verankering van het zilver in het oppervlak van de microvezel

Microscopische opname van de zijdezachte polyamide-microvezel met de antibacteriële zilverstructuur

PADY-CARE bewezen effectief

Een van de belangrijkste boosdoeners voor het ontstaan van ontstekingen is de *Staphylococcus aureus*. Uit klinische studies is gebleken dat PADY-CARE deze bacterie snel elimineert en dat deze bacterie bij het blijvend dragen van de verbanden ook voor langere tijd wegblijft.^{1,2}



Tevreden PADY-CARE gebruikers³

Uit een enquête die gehouden is onder meer dan 500 PADY-CARE gebruikers, kan worden geconcludeerd dat men zeer enthousiast is over PADY-CARE en dat men al na enkele dagen resultaat merkt. Men noemt vooral een afname van jeuk, kalmering van de huid en een verbeterde nachtrust.



| | MAAT / KLEUR | AANTAL |
|--|--|---------|
| BABY | | |
| ROMPERTJE, SLOBBROEK EN VUITSCHANDSCHOENEN | 62/68 • 74/80 • 86/92 • 98/104 | 98/104 |
| MUTS | 62/68 • 74/80 • 86/92 | 86/92 |
| TRAPPELZAK | 62/68 • 74/80 • 86/92 | 86/92 |
| LUIERPAK/OVERALL (* luierpak/overall zonder voetjes) | 62/68 • 74/80 • 86/92 • 98/104* | 98/104* |
| KIND | | |
| PYAMA BROEK & SHIRT lange mouwen | 98/104 • 110/116 • 122/128 • 134/140 • 146/152 • 158/164 | 158/164 |
| PYAMA SHORT & SHIRT korte mouwen | 98/104 • 110/116 • 122/128 • 134/140 • 146/152 • 158/164 | 158/164 |
| HALSKRAAG | 98/110 • 116/128 • 134/146 • 152/164 | 152/164 |
| ELLEBOOG- & KNIEVERBAND | 98/110 • 116/128 • 134/146 • 152/164 | 152/164 |
| SOKKEN | 19/21 • 22/24 • 25/27 • 28/30 • 31/33 • 34/36 • 37/39 | 37/39 |
| VINGERHANDSCHOENEN | | 4 • 6 |
| HANDPALMHANDSCHOENEN | | 4 • 6 |
| VOLWASSEN | | |
| PYAMA HEREN BROEK EN SHIRT lange mouwen | S • M • L • XL • XXL | XXL |
| PYAMA HEREN SHORT EN SHIRT korte mouwen | S • M • L • XL • XXL | XXL |
| PYAMA DAMES BROEK EN SHIRT lange mouwen | S • M • L • XL • XXL | XXL |
| PYAMA DAMES SHORT EN SHIRT korte mouwen | S • M • L • XL • XXL | XXL |
| ELLEBOOG- EN KNIEVERBAND SET | S • M • L • XL • XXL | XXL |
| HALSKRAAG | S • M • L • XL • XXL | XXL |
| VINGERHANDSCHOENEN | 7½ • 9 • 10 • 12 • 14 | 14 |
| HANDPALMHANDSCHOENEN | 7½ • 9 • 10 • 12 • 14 | 14 |
| SOKKEN | 34/36 • 37/39 • 40/42 • 43/45 • 46/48 | 46/48 |
| SOKKEN WIT (12% ZILVER) | 35/37 • 38/40 • 41/43 • 44/46 | 44/46 |
| SOKKEN BEIGE (12% ZILVER) | 35/37 • 38/40 • 41/43 • 44/46 | 44/46 |
| SOKKEN BLAUW (12% ZILVER) | 35/37 • 38/40 • 41/43 • 44/46 | 44/46 |

| RECEPTFORMULIER & ZN-AANVRAAGFORMULIER | |
|---|---|
| GEGEVENS PATIËNT | VOORLETTER(S) |
| NAAM PATIËNT | KLANTNR. |
| ZORGERZEKERAAR | MAN <input type="radio"/> VROUW <input type="radio"/> |
| GEBORTE DATUM | POSTCODE |
| ADRES | |
| PLAATS | |
| GEGEVENS ARTS / VERPLEEGKUNDIG SPECIALIST | |
| BEHANDEL- EN MATERIELENVOORSCHRIFT | |
| NAAM ARTS | SPECIALISME |
| PLAATS VAN VESTIGING - ADRES | |
| PARA AF ARTS/VERPLEEGKUNDIG SPECIALIST | PARA AF LEVERANCIER NA LEVERING |
| DATUM | DATUM |

Dit formulier heeft twee zijden en dient volledig ingevuld en onder tekend te worden.

Hierbij verzoek ik u de aangegeven producten te leveren aan de patiënt en te declareren bij de zorgverzekeraar.