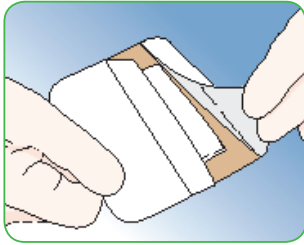
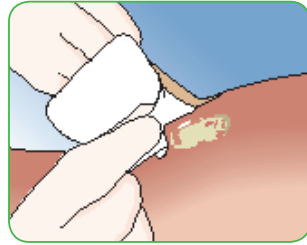




## Gebruiksaanwijzing Mepilex® Border

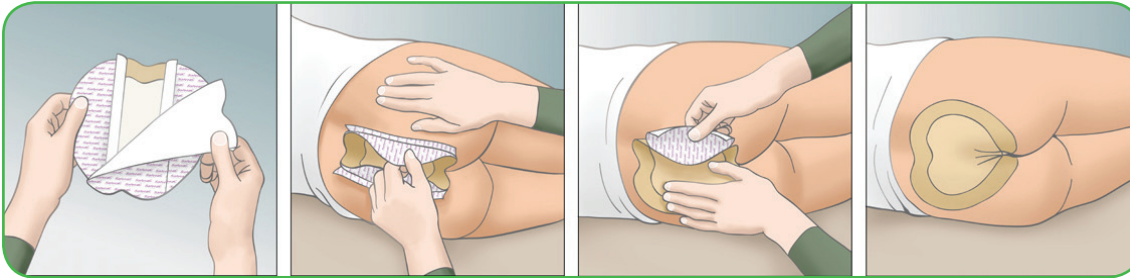


1. Reinig het wondgebied.  
Verwijder het schutblad.



2. Breng de klevende zijde op de wond aan. Het verband niet uitrekken.

## Gebruiksaanwijzing Mepilex® Border Sacrum



1. Reinig de wondsite, droog de huid zorgvuldig en verwijder het middelste schutblad.

2. Breng de kleeflaag op de wond. Niet uitrekken.

3. Verwijder het schutblad aan de ene zijde, breng het verband aan en strijk glad. Herhaal nu aan de andere zijde. Niet uitrekken.

4. Strijk het verband en de borders glad.

## Voordelen

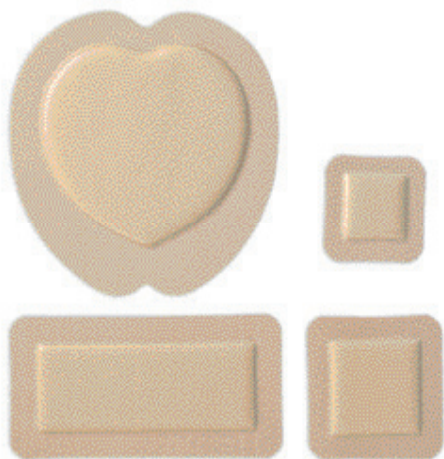
- Minimaliseert pijn en trauma bij verbandwissels
- Minimaliseert risico op maceratie
- Uitstekend exsudaatmanagement
- Aangenaam draagcomfort
- Kan meerdere dagen op de wond blijven, afhankelijk van de wondconditie
- Sterke en huidvriendelijke fixatie
- Geen extra fixatie nodig
- Douchebestendig

## Indicaties

- Vochtige tot zeer natte wonden
- Doorligwonden
- Acute letsels zoals schaafwonden, oppervlakkige tweedegraadsbrandwonden
- Postoperatieve wonden

## Voorzorgsmaatregelen

Bij klinische tekenen van infectie een adequate behandeling instellen



### Mepilex Border assortiment

Art. nr	Afm. (cm)	Z-indexnr.	Stuks/RET	Stuks/TRP
295200	7,5x7,5	15744027	5	70
295300	10x10	15744035	5	50
295400	15x15	15744086	5	50
295600	15x20	15744094	5	45
295800	10x20	15744043	5	35
295850	10x25	15744051	5	35
295900	10x30	15744078	5	25

### Mepilex Border Sacrum assortiment

Art. nr	Afm. (cm)	Z-indexnr.	Stuks/RET	Stuks/TRP
282500	15x15	15690156	5	50
282000	18x18	15259692	5	40
282400	23x23	15259702	5	25

Meer informatie op [www.molnlycke.nl](http://www.molnlycke.nl)

Molnlycke Health Care BV, Postbus 3196, 4800 DD Breda, Nederland. Tel +31 (0)76 521 96 63 - Fax +31 (0)76 522 17 82

Molnlycke Health Care, Mepilex® zijn wereldwijd geregistreerde handelsmerken en logo's van Molnlycke Health Care.

© 2013 Molnlycke Health Care AB. Alle rechten voorbehouden.